

**INTERVENTO:**  
"FORMAZIONE DI PISTA CICLO-PEDONALE LUNGO LA SP N°97 "AMMONITE-CANALA" DA AMMONITE A MEZZANO IN COLLABORAZIONE CON IL COMUNE DI RAVENNA 1°LOTTO-1°STRALCIO  
"REALIZZAZIONE DI PERCORSO PROTETTO LUNGO LA S.P. N. 97 NEL CENTRO ABITATO DI AMMONITE, DALLA PIAZZA DELLA GRANDE ROTTA A VIA DELLE RISAIIE"

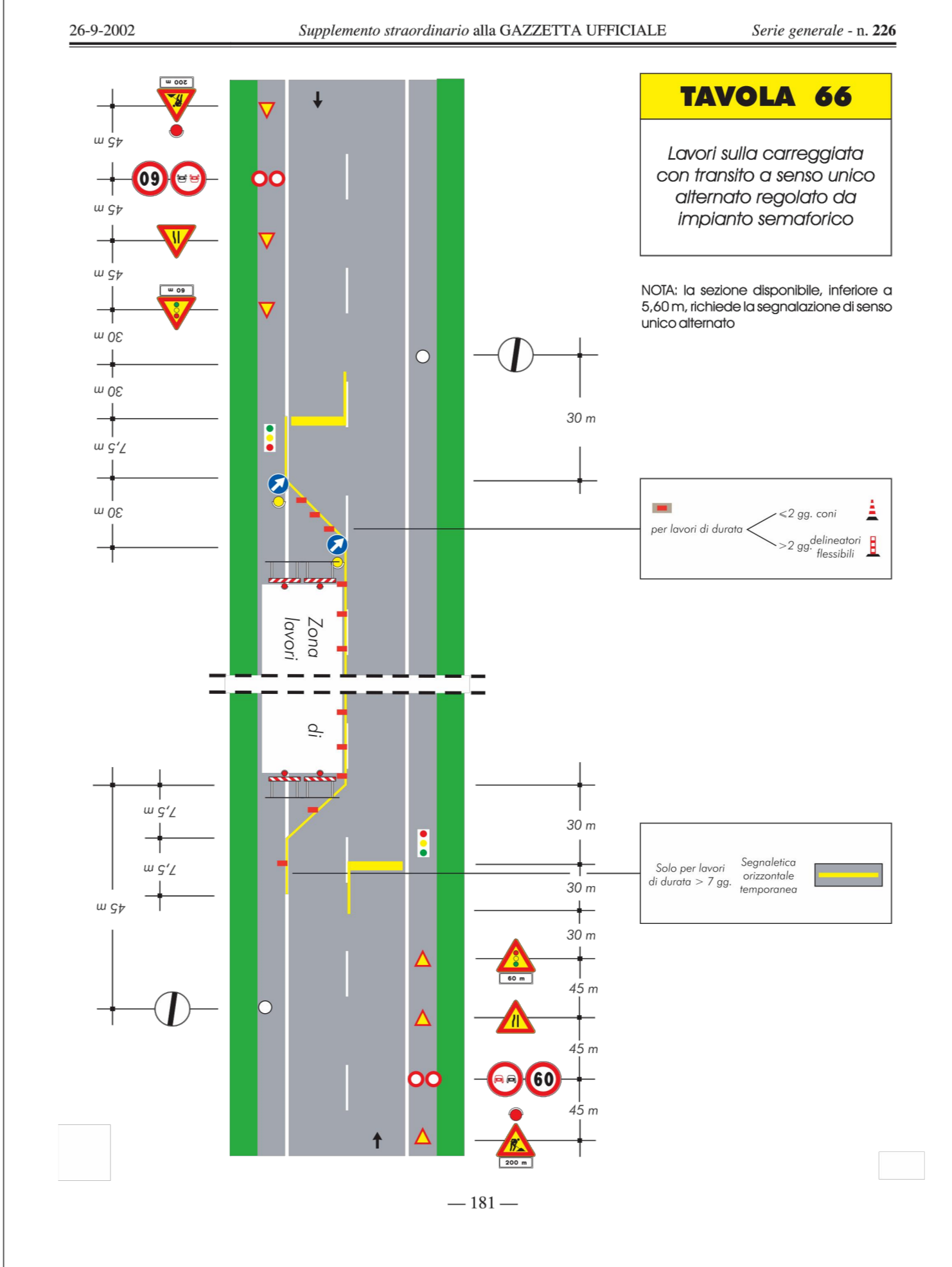
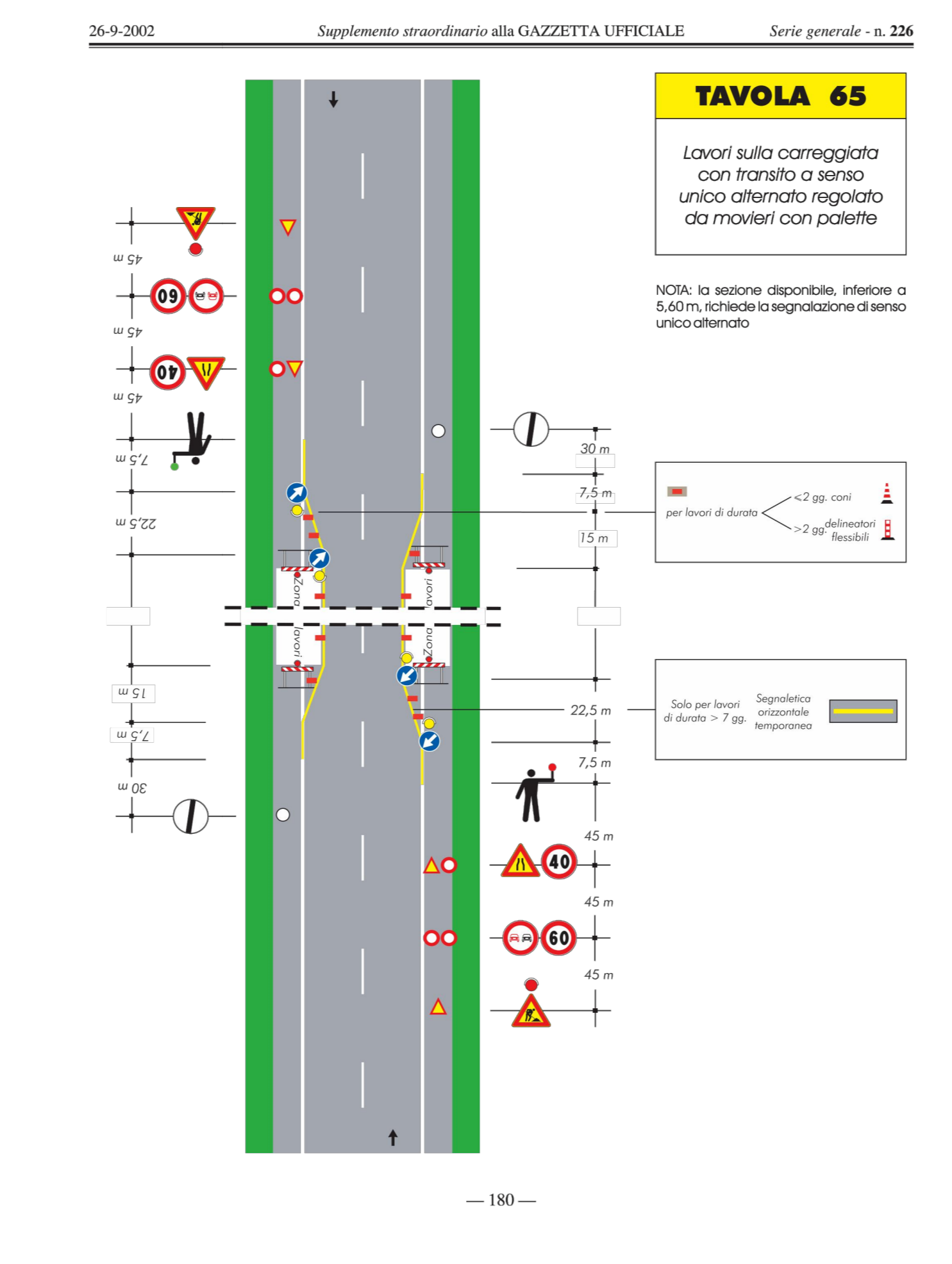
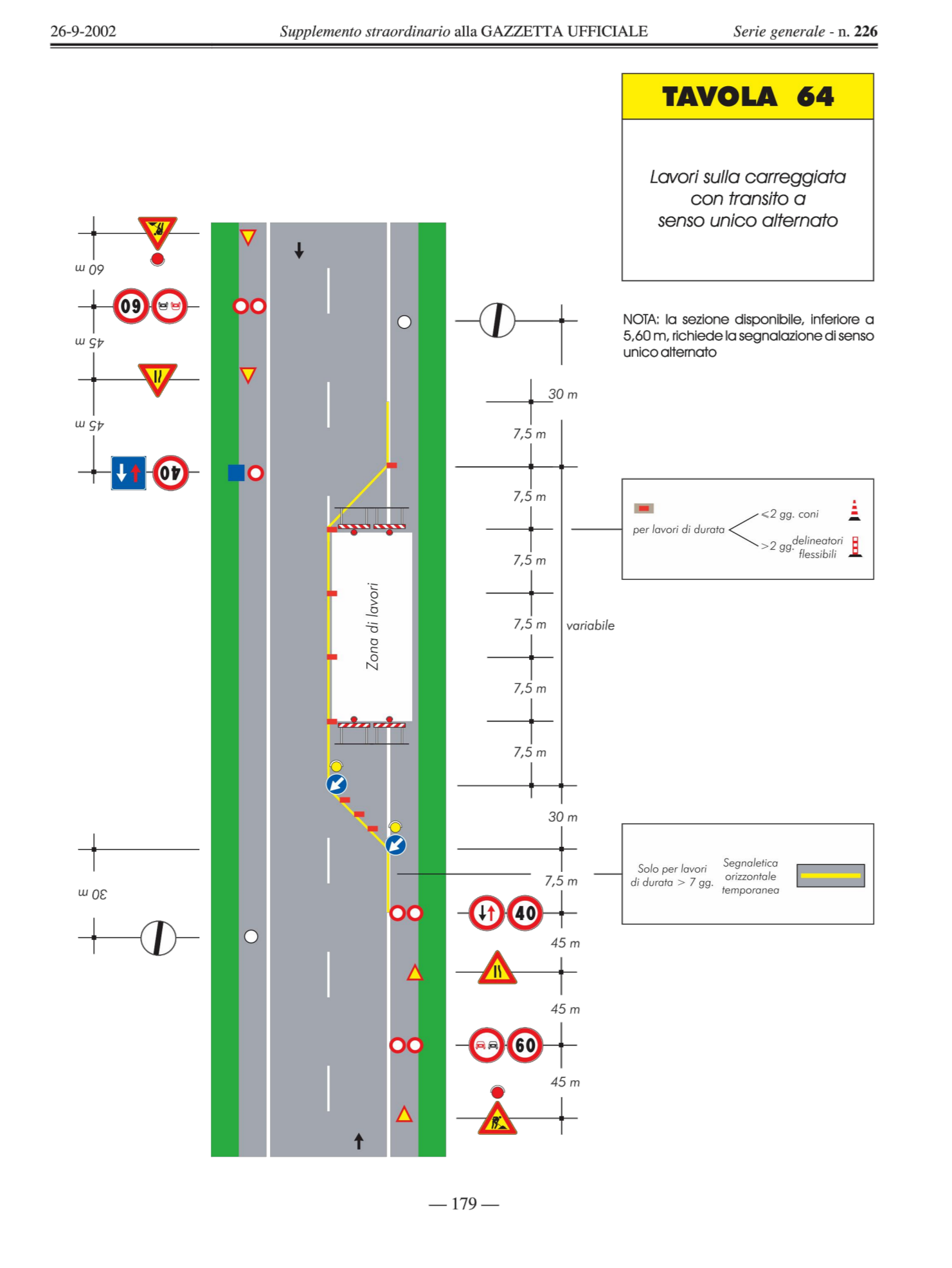
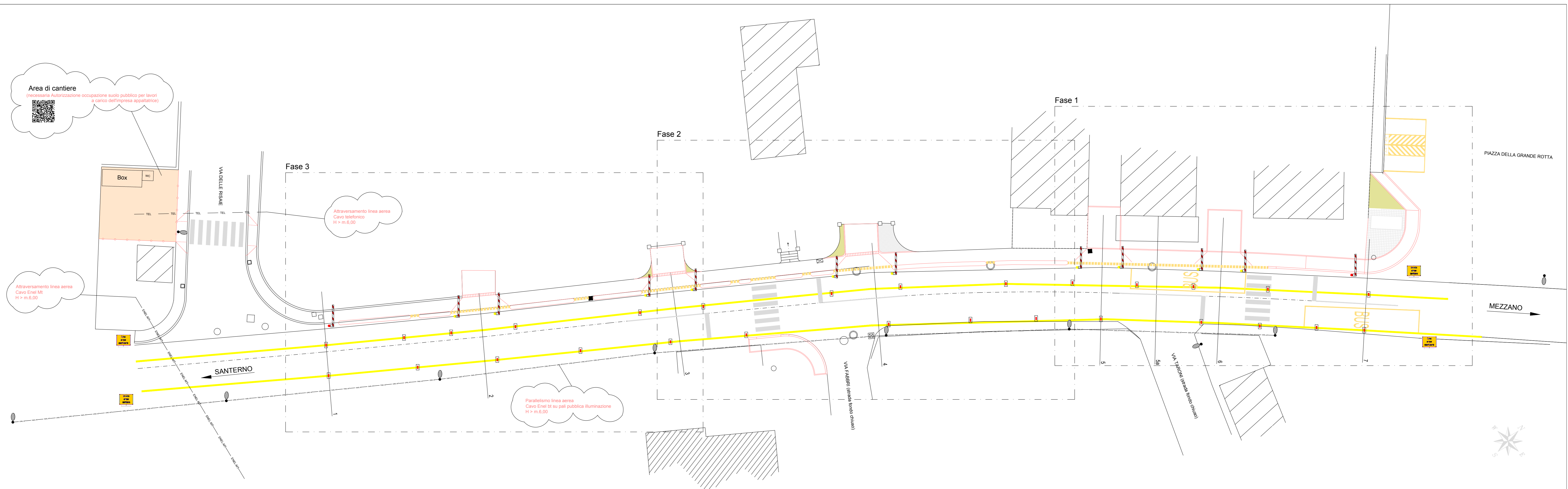
PROGETTO DI FATTIBILITA' TECNICA ED ECONOMICA - DEFINITIVO - ESECUTIVO

Presidente: Michele De Pascale	Segretario Generale: Dot. Andrea Ravagnani
Direttore responsabile del Settore: Ing. Paolo Nobile	Responsabile dell'U.O.: Ing. Chiara Bertini
RESPONSABILE UNICO DEL PROCEDIMENTO: Ing. Chiara Bertini	Firma:
PROGETTISTA OPERE STRADALI: Geom. Giancarlo Riccardi	
ELABORAZIONI GRAFICHE: P.I. Alberto Tagliavini	
RIEUVI: Geom. Giancarlo Riccardi	

TITOLO ELABORATO:

**LAYOUT DI CANTIERE  
ALL. 2 AL PSC**

Edizione-num.	Revisione	Data	Scala	Note
C 1.2	002	16/12/2016	1:200	PLAN SEGNALETICA.dwg



**Legenda**

	Cabina servizi chimica con turca e vasca di raccolta
	Box monoblocco coibentato 3x2 uso cantiere
	Defeco fg. II 397 art. 35
	BARRIERA NORMALE RIFRANGENTE CLASSE 1
	Lampogestore stradale da cantiere in 2 versioni: gialla lampeggiante e rossa fissa.
	Inizio cantiere - misure 40 x 60 cm
	Fine cantiere - misure 40 x 60 cm
	Fase avanzamento cantiere max .50

**Fase 1**